

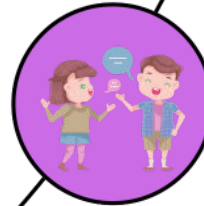
# 48-72 AY DÖNEMİ ÇOCUK GELİŞİM ÖZELLİKLERİ

BİLGİSEL

DİL

SOSYAL BEŞERİYET

FİZİKSEL/MOTOR



**DEĞERLİ  
EBEVEYNLER**

- Bu bölümde, anaokulunda olan çocuğunuzun temel gelişimsel özellikleri ile ilgili bir takım bilgiler bulacaksınız. Bu bilgiler, çocukların genel gelişimsel özelliklerini yansıtmaktadır. Her çocuğun gelişiminin birbirinden farklı olduğunu unutmayınız. Ancak, çocuğunuzun her bir gelişim alanına özgü temel göstergelerin ne kadarını sergilediğini değerlendirmeniz, onun gelişiminde eksik kalan yanları desteklemeniz açısından da önemlidir. Bu nedenle aşağıda bu yaş grubuna ait özelliklere yer verilmiştir. Bu gelişim özelliklerini çocuğunuzu düşünerek dikkatle okuyunuz. Lütfen çocuğunuzu değerlendirirken onun değerli ve eşsiz olduğunu unutmayınız.



BAĞCILAR ANAOKULU PSİKOLOJİK  
DANIŞMA VE REHBERLİK SERVİSİ



Milli Eğitim Bakanlığı  
Temel Eğitim Genel  
Müdürlüğü

## BİLİŞSEL GELİŞİM DÖNEMİ ÖZELLİKLERİ

48-60 ay



### PDR SERVİSİ'NDEN NOT

**Çocuklarda bilişsel gelişim**, bireyin düşünme, anlama, problem çözme ve çevresindeki dünyayı anlamlandırma yeteneklerinin gelişimini ifade eder. Bu süreç, doğumdan itibaren başlar ve yaşam boyu devam eder, ancak özellikle erken çocukluk döneminde hızla ilerler.

- Farklı dokulardaki nesnelere/varlıkları ayırt eder.
- Nesnelere/varlıkların yapıldığı malzemeyi söyler.
- İnsan resmini altı ögeyi içerecek şekilde çizer.
- Ana ve ara renkleri adlandırır.
- Verilen iki yönergeyi hatırlar.
- Nesnelere/varlıkların işlevlerini söyler.
- Nesnelere/varlıkları işlevsel özelliklerine göre sınıflandırır.
- Beşten fazla nesneyi boyutlarına göre sıralar.
- Bir olayı oluş sırasına göre sıralar.
- Beşe kadar eşit sayıda elemanı olan iki grubu birbir eşleştirir.
- Nesnelere/varlıklardan oluşan üçlü örüntüleri devam ettirir.
- Nesnelere/varlıklardan oluşan ikili/üçlü örüntüleri kopyalar.
- Birden yirmiye kadar ritmik sayar.
- Ona kadar olan sayılar için belirli bir sayıdan başlayarak ileri doğru sayar

- Birden ona kadar yazılı sayıları tanır.
- Nesnelere/varlıklar ile rakamlar arasında ilişki kurar.
- En fazla on nesne içinden istenilen sayıdaki nesneyi verir.
- En fazla dört nesnenin kaç tane olduğunu saymadan söyler.
- Parça bütün arasındaki ilişkiyi açıklar.
- Geometrik şekilleri, kenar ve köşe özelliklerine göre birbirinden ayırt eder.
- Nesne/varlıkların mekandaki konumunu söyler.
- Mekânda konum ile ilgili yönergeleri uygular.
- Gösterilip kapatılan bir görseldeki en az dört ayrıntıyı hatırlar.
- Kısa bir süre önce gördüğü nesne/varlık/kişi/görselle ilgili sorulara yanıt verir.
- Görseldeki eksik parçaları tamamlar.
- Görselleri kullanarak öykü oluşturur.
- Bir durumun/olayın nedenleriyle sonuçlarını ilişkilendirir

# DİL GELİŞİM DÖNEMİ ÖZELLİKLERİ

48-60 ay



## PDR SERVİSİ'NDEN NOT

**Çocuklarda dil gelişimi**, doğumdan itibaren başlayan ve hayatın ilk yıllarında hızla ilerleyen karmaşık bir süreçtir. Bu süreç, bebeğin sesleri tanıması ve taklit etmesiyle başlar ve zamanla kelimeler, cümleler ve daha karmaşık dil yapılarının kullanılmasına dönüşür. Ebeveynlerin ve bakıcıların çocukla sürekli iletişim halinde olması, onlara hikayeler okuması ve şarkılar söylemesi, dil gelişimini büyük ölçüde destekler. Ayrıca, sosyal etkileşimler ve oyunlar da çocukların dil becerilerini geliştirmelerinde önemli rol oynar. Dil gelişimi, bilişsel gelişimle de yakından ilişkilidir; bu nedenle çocukların dil becerilerini desteklemek, genel zihinsel gelişimlerine de katkıda bulunur.

- Verilen sese benzer sesler çıkarır.
- Sesin kaynağının ne olduğunu söyler.
- Sesler arasındaki benzerlikleri/farklılıkları söyler.
- Jest ve mimiklerini kullanır.
- Bileşik cümleler kurar.
- Kurallı cümle ile konuşur.
- Dört-beş sözcüklü cümle kurar.
- Tekil ve çoğul sözcükleri yerinde kullanır.
- Bağlaçları kullanır.
- Olumsuz sözcük yapıları kullanır.
- Edat kullanır.
- İşaret ve kişi zamirlerini kullanır.
- Geçmiş ve gelecek zaman ifadelerini kullanır.

- Ünlem cümleleri kullanır.
- Zıt anlamlı sözcükleri kullanımı artar.
- Sözcüklerin anlamlarına ilişkin tahminlerini söyler.
- Neden, nasıl, kimin gibi sorulara yanıt verir.
- Neden, nasıl, kimin gibi sorular sorar.
- Dinledikleri/izlediklerini başkalarına anlatır.
- Kısa, basit öykülerle ilgili sorulara yanıt verir.
- Deneyimleriyle ilgili konuşur.
- Art arda verilen üç veya dört yönergeyi sırayla yerine getirir.
- Nesnelerin işlevlerini sorar.
- Konuşurken/şarkı söylerken sesinin hızını ayarlar.
- Konuşmaları anlaşılır.
- Konuşmayı başlatır/sürdürür/sonlandırır.

# FİZİKSEL/MOTOR GELİŞİM DÖNEMİ ÖZELLİKLERİ

48-60 ay



## PDR SERVİSİ'NDEN NOT

**Çocuklarda fiziksel gelişim**, yaşamın ilk yıllarından itibaren hızla ilerleyen ve çeşitli evreler içeren karmaşık bir süreçtir. Bebeklik döneminde başlayan bu süreçte, motor beceriler, kas gücü ve koordinasyon gibi temel yetenekler gelişir. İlk adımlarını atmak, nesnelere tutmak ve denge sağlamak gibi beceriler, çocukların büyüme ve öğrenme süreçlerinde kritik rol oynar. **Okul öncesi dönemde** ise, ince motor becerilerde belirgin bir ilerleme gözlenir; çocuklar kalem tutma, makas kullanma gibi daha karmaşık hareketleri yapabilmeye başlar. Çocukların fiziksel gelişimlerini desteklemek için, ebeveynlerin ve eğitimcilerin, uygun ortamlar ve fırsatlar sunmaları gerekmektedir.

- Dairesel çizgide yürür.
- Yön değiştirerek koşar.
- Ortalama yirmi beş-otuz cm yükseklikten atlar.
- Engelin üzerinden çift ayak atlar.
- Tek ayak üzerinde ritmik olarak beş-altı kez sıçar.
- Galop hareketi yaparak ilerler.
- Kayma adımı yaparak ilerler.
- Topu yerde iki-üç kez sektirir.
- Küçük topu tek elle atar.
- Atılan topu elleri ile yakalar.
- Küçük topu yerden yuvarlar.
- Koşarak duran topa ayakla vurur.
- Tek ayak üzerinde altı-yedi saniye durur.
- Denge tahtasında yürür.
- Bisikletle köşeleri döner.
- Basit dans adımları yapar.
- Hareketli topa tekme atar.
- 

- Farklı formlarda koşar.
- Çift ayak ileri sıçar.
- Çift ayak geriye doğru sıçar.
- Ayak değiştirerek merdiven iner ve çıkar.
- Topuk ayakucu teması ile ileriye doğru yürür.
- Seken topu yakalar.
- Geometrik şekilleri çizer.
- Bazı harf ve rakamları yazar.
- Yirmi dört-otuz altı parçalı yapbozu yapar.
- Makasla basit şekilleri keser.
- Kalem koordineli tutar.
- Yoğurma maddesi ile yeni şekiller oluşturur.
- Kâğıdı farklı şekillerde katlar.
- Ev, insan, ağaç gibi çizimler yapar.
- Yapıştırıcı kullanır.
- Üç kısımlı insan çizer.
-

# SOSYAL/DUYGUSAL GELİŞİM DÖNEMİ

## ÖZELLİKLERİ

48-60 ay



### PDR SERVİSİ'NDEN NOT

**Çocuklarının sosyal duygusal gelişimi,** onların gelecekteki ilişkileri ve duygusal sağlığı için kritik bir rol oynar. Bu dönemde çocuklar, duygularını tanımayı ve ifade etmeyi öğrenirler, empati geliştirme becerilerini kazanırlar ve sosyal kuralları anlamaya başlarlar. Ailelerin bu süreçte çocuklarına destek olması, duygularını özgürce ifade etmelerine izin vermesi ve olumlu sosyal etkileşimler için fırsatlar yaratması çok önemlidir. Çocuklarınıza model olarak, onlara sevgi ve anlayışla yaklaşarak, sabır ve açık iletişimle rehberlik edebilirsiniz.

- Öz bilinç duygularını jest/mimik ve davranışlarla ifade eder.
- Çeşitli bireysel özelliklerini, ilgilerini ve beğenilerini söyler.
- Kendi özelliklerinin ve ilgi alanlarının başkasının özelliklerine benzer ve farklı yönlerini belirtir.
- Oyun/etkinlikte arkadaş tercihi yapar.
- Oynayacakları oyuna akranları ile birlikte karar verir.
- Başkalarının duygu durumlarına uygun tepkiler verir.
- Yetişkin/akran liderliğine uyum gösterir.
- Bir arkadaşıyla oyun teması dışında karşılıklı sohbet eder.
- Yetişkin desteği ile gerektiğinde akranına yardım eder.
- Sıklıkla başka çocuklarla iş birliği içinde oynar.

- Bir sorunu olduğu zaman yardım ister. Başladığı
- işi sürdürme çabası gösterir. Sosyal problemlerini
- çözme konusunda çaba gösterir. Katılmak istediği
- etkinliği kendi başına seçer. Gerektiği durumlarda
- bağımsız davranır. Duygularını düzenlerken
- kendisine, başkasına veya bir eşyaya zarar vermeyecek şekilde farklı stratejiler kullanmaya başlar. Kendisinin ve başkasının
- istek/gereksinimlerini belirtir. Kendisinin ve
- başkasının hakları olduğunu söyler. Kendisinin ve
- başkasının haklarını savunur.

## BİLİŞSEL GELİŞİM DÖNEMİ ÖZELLİKLERİ

60-72 ay



### PDR SERVİSİ'NDEN NOT

Çocuklarda **bilişsel gelişim**, bireyin düşünme, anlama, problem çözme ve çevresindeki dünyayı anlamlandırma yeteneklerinin gelişimini ifade eder. Bu süreç, doğumdan itibaren başlar ve yaşam boyu devam eder, ancak özellikle erken çocukluk döneminde hızla ilerler.

- İnsan resmindeki eksik vücut bölümlerini çizer.
- Verilen en fazla üç yönergeyi uygular. On iki küple kule yapar. On-yirmi beş parçalı yapbozu tamamlar.
- En az beş nesne arasına eklenen yeni nesneyi fark eder. En az beş nesne arasından çıkarılan nesneyi fark eder. Yaptığı eşleştirme, ilişki kurma, sınıflandırma ve sıralamaya yönelik açıklama yapar. Yetişkin desteğiyle birer birer yüze kadar ritmik sayar. Yetişkin desteğiyle onar onar yüze kadar ritmik sayar. Birden yirmiye kadar yazılı sayıları sıralar. Ondan geriye doğru birer birer ritmik sayar.
- Ona kadar olan sayılar içinde bir sayıdan önce ve sonra gelen sayıyı söyler. Birden ona kadar olan nesne grupları içinden söylenen sayıda nesneye sahip olan grubu gösterir.

- Ona kadar olan sayıların bazılarını yazar.
- Nesnelere/parmaklarını kullanarak birden ona kadar olan sayılarla basit toplama işlemi yapar.
- Nesnelere/parmaklarını kullanarak birden ona kadar olan sayılarla basit çıkarma işlemi yapar.
- Dört çeyreği bir araya getirerek bütünü oluşturur.
- Sabah, öğlen ve akşam gibi temel zaman ifadelerini anlamına uygun kullanır.
- Neden-sonuç ilişkisi ile ilgili yorum yapar.
- Bir olay dizisinde sonraki aşamaya ilişkin tahmin yürütür.
- Bir dizi içerisindeki nesnelere birbirine göre konumlarını söyler.
- Nesnelere/sembollerini kullanarak grafik oluşturur.
- Nesne/sembollerle yapılmış grafiği yorumlar.
- Özgün örüntüler oluşturur.
- Geometrik şekilleri birleştirerek yeni şekiller oluşturur.

## DİL GELİŞİM DÖNEMİ ÖZELLİKLERİ

60-72 ay



### PDR SERVİSİ'NDEN NOT

Çocuklarda **dil gelişimi**, doğumdan itibaren başlayan ve hayatın ilk yıllarında hızla ilerleyen karmaşık bir süreçtir. Bu süreç, bebeğin sesleri tanıması ve taklit etmesiyle başlar ve zamanla kelimeler, cümleler ve daha karmaşık dil yapılarının kullanılmasına dönüşür. Ebeveynlerin ve bakıcıların çocukla sürekli iletişim halinde olması, onlara hikayeler okuması ve şarkılar söylemesi, dil gelişimini büyük ölçüde destekler. Ayrıca, sosyal etkileşimler ve oyunlar da çocukların dil becerilerini geliştirmelerinde önemli rol oynar. Dil gelişimi, bilişsel gelişimle de yakından ilişkilidir; bu nedenle çocukların dil becerilerini desteklemek, genel zihinsel gelişimlerine de katkıda bulunur.

- Sesin özelliğini söyler.
- Sözcüklerin ilk sesini söyler.
- Sözcüklerin son sesini söyler.
- İşittiği/görselini gördüğü, aynı ses ile başlayan sözcükleri eşleştirir.
- İşittiği/görselini gördüğü, aynı ses ile biten sözcükleri eşleştirir.
- Söylenen bir sesle başlayan sözcükler üretir.
- Uyaklı sözcükleri eşleştirir.
- Söylenen sözcükle uyaklı sözcükler üretir.
- Aynı anlama gelen sözcükleri kullanır.
- Cümlelerin öğelerini doğru sırada kullanır.
- Geçmiş, şimdiki ve gelecek zaman ifadelerini yerinde kullanır.
- Sözcüklerin zıt ve eş anlamlılarını söyler.

- "Kim, ne, ne zaman, nerede, neden, nasıl?" gibi sorular sorar.
- "Kim, ne, ne zaman, nerede, neden, nasıl?" gibi sorulara yanıt verir.
- Sorulan sözcüğün anlamını söyler.
- Dinledikleri/izlediklerini farklı yollarla sergiler.
- Dinledikleri/izlediklerini yaşamıyla ilişkilendirerek anlatır.
- Dinledikleri/izledikleri ile ilgili sorulara yanıt verir.
- Dinledikleri/izledikleri ile ilgili sorular sorar.
- Görsel materyalleri kullanarak olay, öykü gibi kompozisyonlar oluşturur.
- Görsel materyallere bakarak okuyormuş gibi yapar.
- Çevresindeki yazılı materyaller hakkında konuşur.
- Konuşmalarında mizahı kullanır.
- Nefesini doğru kullanır.
- Sesinin tonunu, hızını, şiddetini ayarlar.



# FİZİKSEL/MOTOR GELİŞİM DÖNEMİ ÖZELLİKLERİ

60-72 ay



## PDR SERVİSİ'NDEN NOT

Çocuklarda **fiziksel gelişim**, yaşamın ilk yıllarından itibaren hızla ilerleyen ve çeşitli evreler içeren karmaşık bir süreçtir. Bebeklik döneminde başlayan bu süreçte, motor beceriler, kas gücü ve koordinasyon gibi temel yetenekler gelişir. İlk adımlarını atmak, nesnelere tutmak ve denge sağlamak gibi beceriler, çocukların büyüme ve öğrenme süreçlerinde kritik rol oynar. Okul öncesi dönemde ise, ince motor becerilerde belirgin bir ilerleme gözlenir; çocuklar kalem tutma, makas kullanma gibi daha karmaşık hareketleri yapabilmeye başlar. Çocukların fiziksel gelişimlerini desteklemek için, ebeveynlerin ve eğitimcilerin, uygun ortamlar ve fırsatlar sunmaları gerekmektedir.

- Dişlerini yardımsız günde iki defa fırçalar.
- Elini yüzünü yıkar, kurular.
- Vücudunu yıkar.
- Günlük işlerde sorumluluk alır ve yerine getirir.
- Duruma ve mevsim koşullarına uygun giyeceği seçer.
- Giysilerini yardımsız çıkarır.
- Giysilerini yardımsız giyer.
- Giysilerini doğru şekilde giyer.
- Giysilerini katlar.
- Giysilerini asar.
- Giysilerinin düğme ve çit çitlerini açar.
- Giysilerinin düğmelerini yardımsız ilikler.
- Ayakkabılarını bağlar.
- Yemek araç gereçlerini doğru kullanır.
- Yemek tabaklarını ya da servis tepsisini taşır.

- Su, süt, meyve suyu gibi içecekleri dökmeden bardağına doldurur.
- Temizlikle ilgili malzemeleri doğru kullanır.
- İçinde bulunduğu çevreyi temiz tutar.
- Tehlike yaratacak durumlardan kaçınır.
- Sandviç, ekmeğe krem peynir sürme gibi bağımsız yapabileceği yiyecekleri hazırlar.
- Tuvalet kâğıdı ve su kullanarak yardımsız temizliğini yapma, sifonu çekme gibi tuvalet gereksinimine yönelik işleri yardımsız yapar.
- Tırnakları uzadığında kesilmesi gerektiğini bilir.
- Yatağını düzeltir.
- Toz alma gibi ev işlerinden birini üstlenir.
- Saçlarını tarar, kurutur.





# SOSYAL/DUYGUSAL GELİŞİM DÖNEMİ ÖZELLİKLERİ

60-72 ay



## PDR SERVİSİ'NDEN NOT

Çocuklarının **sosyal duygusal gelişimi**, onların gelecekteki ilişkileri ve duygusal sağlığı için kritik bir rol oynar. Bu dönemde çocuklar, duygularını tanımayı ve ifade etmeyi öğrenirler, empati geliştirme becerilerini kazanırlar ve sosyal kuralları anlamaya başlarlar. Ailelerin bu süreçte çocuklarına destek olması, duygularını özgürce ifade etmelerine izin vermesi ve olumlu sosyal etkileşimler için fırsatlar yaratması çok önemlidir. Çocuklarınıza model olarak, onlara sevgi ve anlayışla yaklaşarak, sabır ve açık iletişimle rehberlik edebilirsiniz.

- Temel ve bazı öz bilinç duygularını sözlü olarak ifade eder.
- Evinin adresini söyler.
- Ebeveyninin telefon numarasını söyler.
- Başkalarının duygularını açıklar.
- Görsel materyallerdeki temel duyguları tanıy/isimlendirir.
- Kendini özgün yollarla ifade eder.
- Kurallara uyar.
- Gerektiğinde kuralları başkasına açıklar.
- Düşüncelerini başkalarıyla paylaşır.
- Aldığı sorumluluğu yerine getirir.
- Görevleri başardığında/problem çözdüğünde memnuniyet duyduğunu gösterir.

- Kendine güven duyar.
- Yeni ve alışılmamış durumlara uyum sağlar.
- Yeni tanıştığı bireylerle kolay iletişim kurar.
- Amaçları doğrultusunda davranır.
- Duygularını kontrol eder.
- Gerektiğinde başkalarıyla empati yapar.
- Akranları ile arasındaki çatışmaları bağımsız olarak çözer.
- Gerektiği durumlarda liderliği üstlenir.
- Oyunlarda akranının fikir ve önerilerine uyar.
- Olumsuz akran baskısına karşı koyar.
- Akran ilişkilerini geliştirmek için ne yapması gerektiğini açıklar.

